

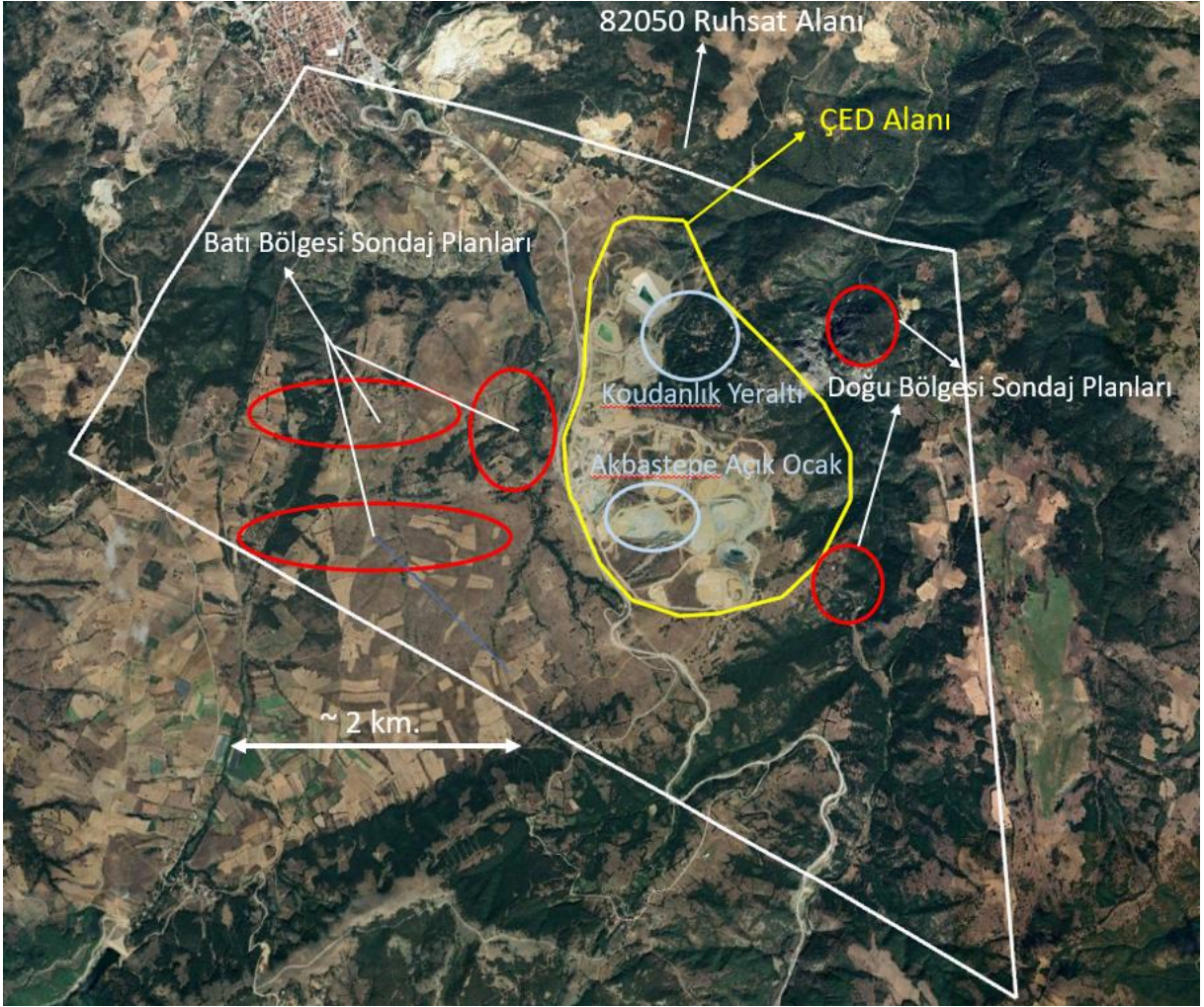
GÜBRETAŞ MADEN YATIRIMLARI A.Ş.

SONDAJ ÇALIŞMALARINA İLİŞKİN BİLGİLENDİRME

Gübretaş Maden Yatırımları A.Ş.'nin sahip olduğu 82050 numaralı ruhsat sahası içerisinde hem yasal mevzuat gereksinimlerini karşılamak hem de mevcut anomali alanlarını test etmek amacı ile izin süreçlerini 2024 yılı içerisinde başlatmış bulunmaktadır.

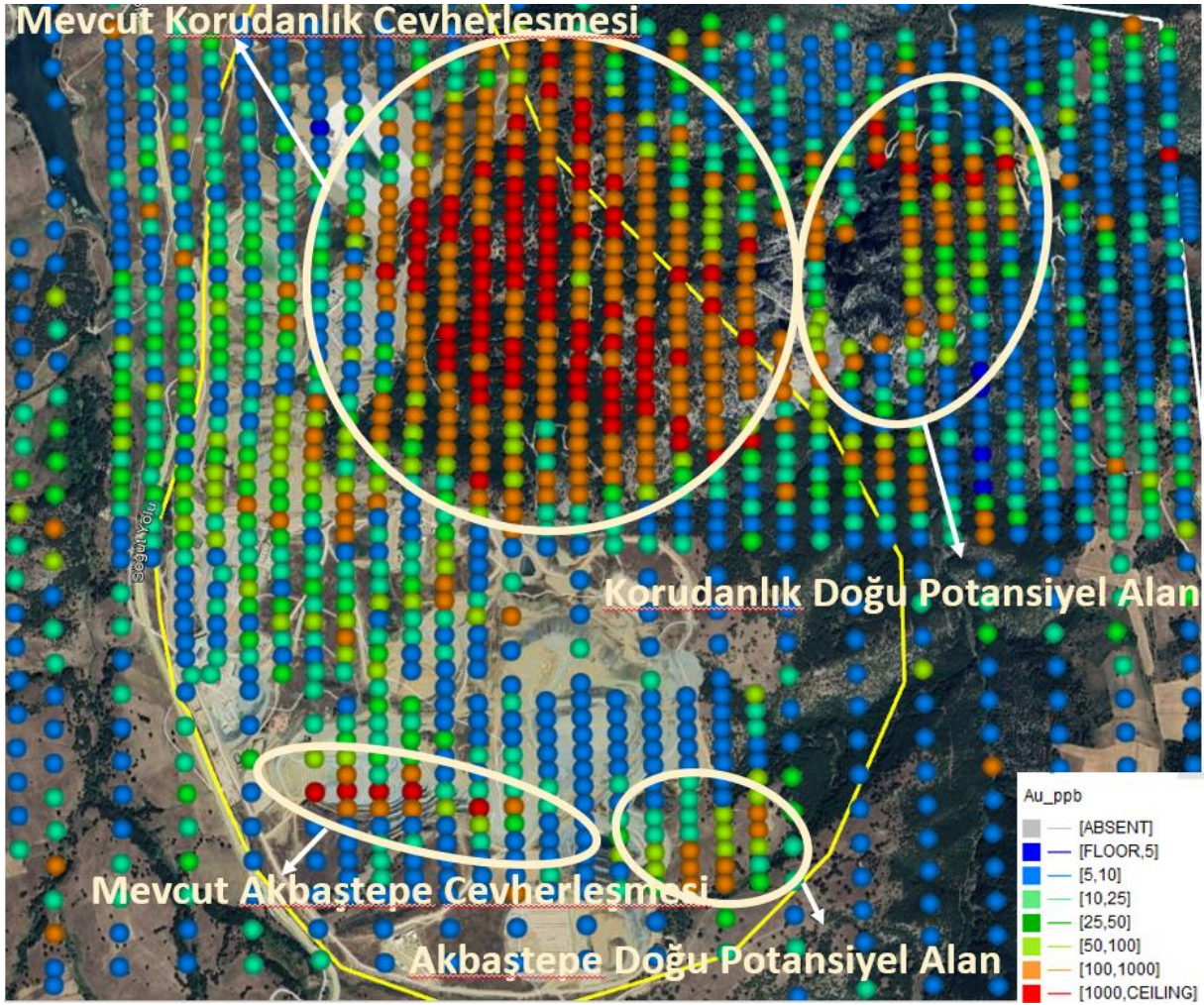
Resmi izin süreci tamamlanmış olan bölgelerde lokasyon hazırlama çalışmalarına başlanmış olup sondaj çalışmalarının da en kısa sürede başlatılması planlanmaktadır.

Karotlu sondaj programı ilk etapta toplam 52 adet ve yaklaşık 20.000 m'dir. Gübretaş Maden Yatırımları A.Ş. yapılacak olan arama faaliyetlerini en kısa sürede tamamlamayı, olumlu neticeler alınması halinde UMREK Kodu ile uyumlu olarak kamuoyunu bilgilendirmeyi amaçlamaktadır.

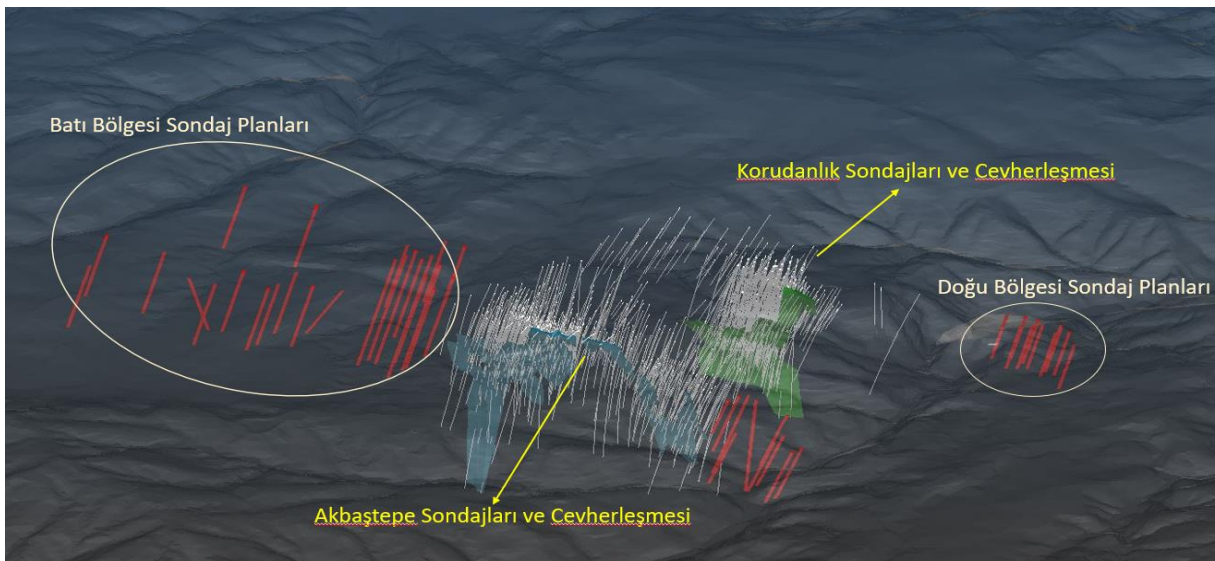


Şekil 1- Genel Görünüm

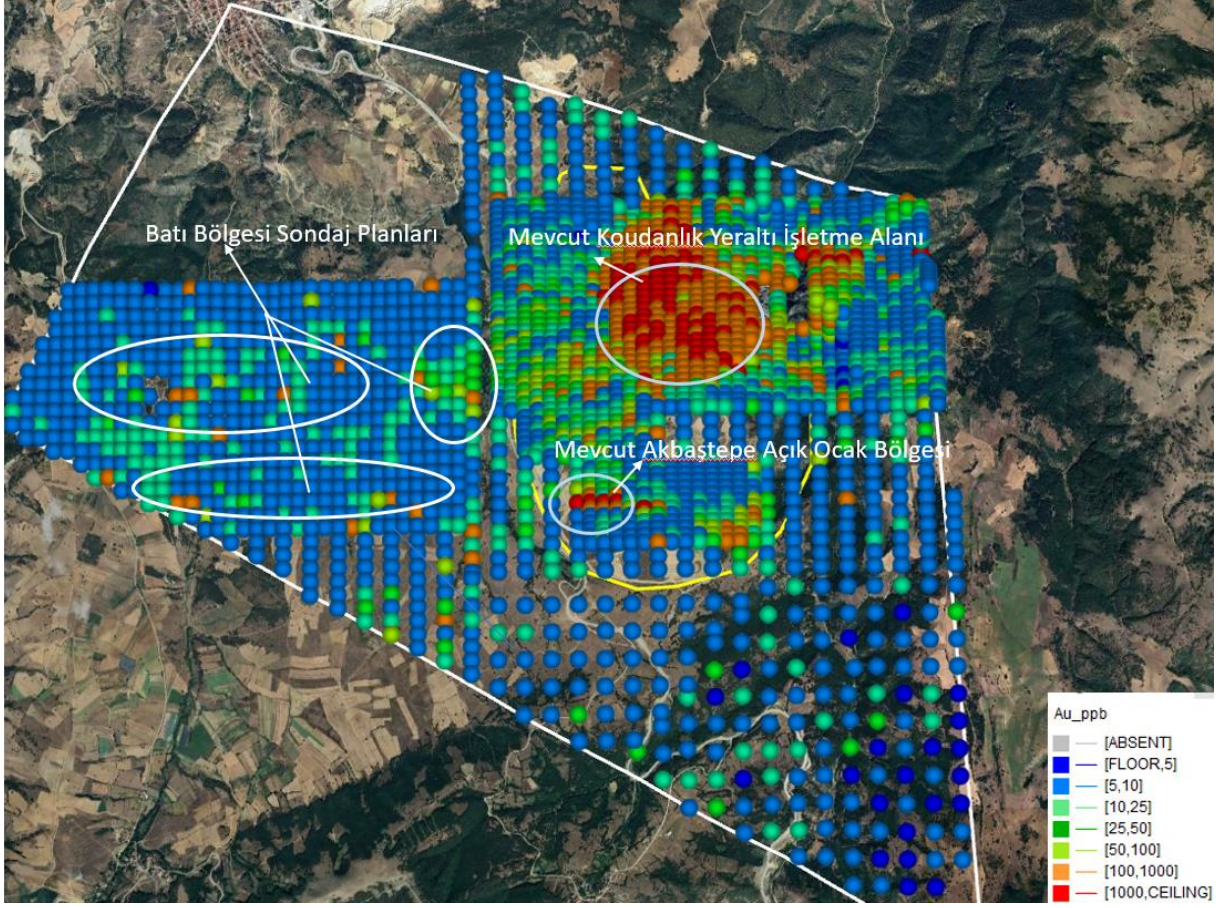
Sondaj programı mevcut Akbaştepe ve Korudanlık cevherleşmesinin hem batı hem de doğu bölgesinde, veri tabanında bulunan toprak anomalilerinin işaret ettiği potansiyel alanlarda yeni cevherleşmelerin olabileceği düşünülen bölgelerde yapılacaktır.



Şekil 2- Doğu Bölgesi Toprak Anomalileri



Şekil 3- Sondaj Planlarının 3 Boyutlu Oblik Görüntüsü



Şekil 4- Batı Bölgesi Sondaj Planlarının Olduğu Bölgeler