

**KATILIM EMEKLİLİK VE HAYAT A.Ş.
AGRESİF KATILIM DEĞİŞKEN (DÖVİZ) EMEKLİLİK
YATIRIM FONU**

**1 OCAK – 31 ARALIK 2024 DÖNEMİNE AİT
PERFORMANS SUNUŞ RAPORU VE
YATIRIM PERFORMANSI KONUSUNDA KAMUYA
AÇIKLANAN BİLGİLERE İLİŞKİN RAPOR**

KATILIM EMEKLİLİK VE HAYAT A.Ş.
AGRESİF KATILIM DEĞİŞKEN (DÖVİZ) EMEKLİLİK YATIRIM FONU

YATIRIM PERFORMANSI KONUSUNDA KAMUYA AÇIKLANAN BİLGİLERE İLİŞKİN RAPOR

Katılım Emeklilik ve Hayat A.Ş. Agresif Katılım Değişken (Döviz) Emeklilik Yatırım Fonu'nun ("Fon") 1 Ocak - 31 Aralık 2024 dönemine ait ekteki performans sunuş raporunu Sermaye Piyasası Kurulu'nun VII-128.5 sayılı Bireysel Portföylerin ve Kolektif Yatırım Kuruluşlarının Performans Sunumuna, Performansa Dayalı Ücretlendirilmesine ve Kolektif Yatırım Kuruluşlarını Notlandırma ve Sıralama Faaliyetlerine İlişkin Esaslar Hakkında Tebliğ'inde ("Tebliğ") yer alan performans sunuş standartlarına ilişkin düzenlemeleri çerçevesinde incelemiş bulunuyoruz.

İncelememiz sadece yukarıda belirtilen döneme ait performans sunuşunu kapsamaktadır. Bunun dışında kalan dönemler için inceleme yapılmamış ve görüş oluşturulmamıştır.

Görüşümüze göre 1 Ocak - 31 Aralık 2024 dönemine ait performans sunuş raporu Fon'un performansını Tebliğ'de belirtilen performans sunuş standartlarına ilişkin düzenlemelere uygun olarak doğru bir biçimde yansıtmaktadır.

Coşkun Gülen, YMM
Sorumlu Denetçi

Coşkun Gülen
CPATURK Bağımsız Denetim
Yeminli Mali Müşavirlik A.Ş.

İstanbul, 27 Mart 2025

KATILIM EMEKLİLİK VE HAYAT A.Ş.
AGRESİF KATILIM DEĞİŞKEN (DÖVİZ) EMEKLİLİK YATIRIM FONU'NA AİT
PERFORMANS SUNUŞ RAPORU

A. TANITICI BİLGİLER

PORTFÖYE BAKIŞ		YATIRIM VE YÖNETİME İLİŞKİN BİLGİLER	
Halka arz tarihi: 18 Ocak 2016			
31 Aralık 2024 tarihi itibarıyla		Fon'un Yatırım Amacı	Portföy Yöneticileri
Fon Toplam Değeri	1.509.765.842,98 TL	Türkiye'de veya yurt dışında Kamu veya Özel sektör tarafından ihraç edilen ABD Doları cinsi ve Euro cinsi kira sertifikalarından (sukuk) elde edilen düzenli kira gelirlerinden faydalanarak orta-uzun vadede döviz cinsinden istikrarlı getiri performansı sağlanması hedeflenmektedir. Fon,Agresif Katılım Değişken Döviz Emeklilik Yatırım Fonu olup, portföyünde katılım bankacılığı esaslarına uygun olan ABD Doları ve Euro bazında farklı yatırım araçlarına yer verilerek yatırım araçlarının çeşitlendirilmesi ile uzun vadede ABD Doları ve Euro bazında düzenli ve istikrarlı getiri elde etmeyi hedeflemektedir.	Umut ÇALIM Muhammed Emin ÖZER
Birim Pay Değeri	0,145392		
Yatırımcı Sayısı	124.803		
Tedavül Oranı (%)	1,04		
Portföy Dağılımı		Yatırım Stratejisi	
- Kamu Kira Sertifikaları(USD)	%78,61	Fon'un yatırım stratejisi, fon portföyünün en az %80'i devamlı olarak döviz cinsinden ihraç edilen faiz içermeyen para ve sermaye piyasası araçlarına yatırılmakta olup, ağırlıklı olarak ABD Doları cinsinden ihraç edilmiş para ve sermaye piyasası araçlarına yatırım yapılması planlanmaktadır. Diğer taraftan, fon portföyünün en fazla %50'si yabancı ihraççıların para ve sermaye piyasası araçlarına yatırılabilir. Fon, değişen piyasa koşullarına göre portföyünün tamamını Yönetmelik'in 5. maddesinde belirtilen varlık türlerinden faiz içermeyen yatırım araçlarının tamamına veya bir kısmına yatırım ve kira kazancı elde etmeyi hedefleyen fondur. Bu kapsamda, fon portföyünde Türkiye'de veya yurt dışında kamu veya özel sektör tarafından ihraç edilen ABD Doları cinsi ve Euro cinsi kira sertifikalarının (sukuk) yanı sıra, danışma kurulu tarafından icazeti alınmış, danışma kurulu tarafından icazeti alınmış Borsa İstanbul A.Ş. tarafından hesaplanan katılım endekslerindeki paylara, katılım bankalarında açılacak (kar ve zarara) katılım hesaplarına ve izahnamenin 2.4. maddesinde belirtilen varlık tablosunda belirtilen diğer yatırım araçlarına yer verilerek, yatırım araçlarının çeşitlendirilmesi ile uzun vadede ağırlıklı ABD Doları ve buna ek olarak Euro bazında düzenli ve istikrarlı getiri elde etmeyi hedeflenmektedir. Ayrıca fona döviz ve kira sertifikasına dayalı vaad sözleşmeleri alınabilir. Söz konusu varlık türlerinin fon portföyü içerisindeki dağılımı ise beklenen getiri ve risk analizleri doğrultusunda belirlenir.	
- Özel Sektör Kira Sertifikaları (USD)	%4,65		
- Katılma Hesabı (USD)	%2,10		
-Katılma Hesabı	% 2,74		
-Y.Fonu Yabancı	%5,97		
-Yatırım Fonu	%3,85		
-Taahhüt Sözleşmesi	%2,08		
		Yatırım Riskleri	
		Fon portföyünde yer alabilen döviz cinsi özel sektör ve kamu tarafından ihraç edilen kira sertifikası (sukuk), katılım bankalarında açılan döviz cinsi katılma hesapları dolayısıyla kredi riski ve likidite riski taşımaktadır. Kredi riski, sukuk ihraç ederek fonlama yaratan uluslararası özel sektör kuruluşunun ve de nezdinde katılım hesabı açılmış olan özel sektör katılım bankasının doğrudan kredi riskidir. Likidite riski, yatırım yapılmış olan sukuk ve katılım hesaplarının vadeden önce likide edilmesiesnasında oluşabilecek kayıpları ifade etmektedir. Buna ek olarak Fon, portföyünde ortaklık payı bulunan şirketlerin faaliyet gösterdikleri sektörlerle bağlı riskler, bu şirketlerin üretim ve ticaret ilişkisi içinde buldukları ülkelerin politik ve ekonomik koşullarına bağlı riskler ve de şirketlerin halka açıklık oranı ile sermaye büyülüğüne bağlı olarak likidite riskleri taşımaktadır. Fon yönetiminde risklerden korunmak amacıyla farklı varlık sınıflarından yatırımlar dengelenmek suretiyle riskler dağıtılmakta, ortaklık payı yatırımı yapılan şirketler ve sektörler analiz edilmekte, risklerin dağıtılması amacıyla aralarında çeşitlendirilme yapılmakta, ortaklık payı ağırlığı piyasa koşulları doğrultusunda değiştirilmektedir.	

KATILIM EMEKLİLİK VE HAYAT A.Ş.
AGRESİF KATILIM DEĞİŞKEN (DÖVİZ) EMEKLİLİK YATIRIM FONU'NA AİT
PERFORMANS SUNUŞ RAPORU

B. PERFORMANS BİLGİSİ

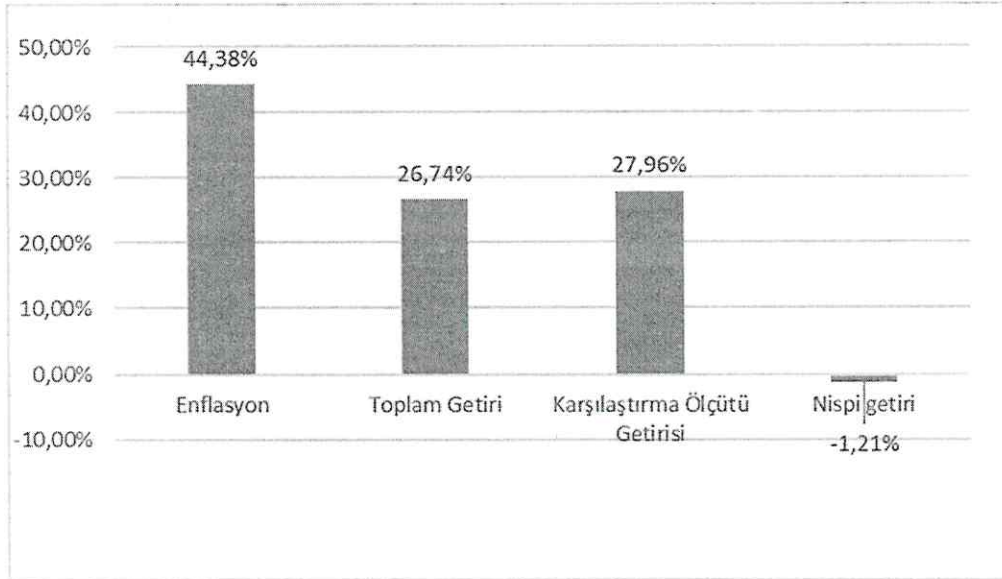
YILLAR	Toplam Getiri (%)	Karşılaştırma Ölçütünün Getirisi/Eşik Değer (%)	Enflasyon Oranı (**)	Fon Portföyünün Getirisinin Zaman İçinde Standart Sapması (%)	Karşılaştırma Ölçütünün Standart Sapması (%)	Bilgi Rasyosu	Sunuma Dahil Dönem Sonu Portföy veya Portföy Grubunun Fon Toplam Değeri
1.Yıl(*)	13,42	1,36	8,53	0,50		9,88	14.691.835,99 TL
2.Yıl	12,45	13,29	11,92	0,59		-0,21	30.858.565,13 TL
3.Yıl	37,43	20,57	20,30	1,53		4,17	68.223.984,21 TL
4.Yıl	20,69	23,41	11,84	0,74		-0,85	125.099.645,67 TL
5.Yıl	27,59	38,47	14,60	0,73		-3,61	199.599.791,32 TL
6.Yıl	73,87	81,58	36,08	2,06		0,0137	419.349.043,60 TL
7. Yıl	39,74	44,02	64,27	0,49		-0,0174	626.982.674,89 TL
8.Yıl	68,73	83,74	64,77	0,77		(0,0722)	1.270.817.210,00 TL
9.Yıl(****)	26,74	27,96	44,38	0,27	0,18	0,2285	1.509.765.842,98 TL

(*) 18 Ocak - 31 Aralık 2016 dönemine aittir.

(**) İlgili döneme ait birikimli TÜFE endeksine göre hesaplanmıştır.

(***) Fon 2024 yılı itibariyle eşik değerden karşılaştırma ölçütüne geçmiştir.

(****) 1 Ocak-31 Aralık 2024 dönemine aittir.



GEÇMİŞ GETİRİLER GELECEK DÖNEM PERFORMANSI İÇİN BİR GÖSTERGE SAYILMAZ.

KATILIM EMEKLİLİK VE HAYAT A.Ş.
AGRESİF KATILIM DEĞİŞKEN (DÖVİZ) EMEKLİLİK YATIRIM FONU'NA AİT
PERFORMANS SUNUŞ RAPORU

C. DİPNOTLAR

- 1) Portföyün nispi getiri oranı; performans dönemi sonu itibarı ile hesaplanan portföyün vergi öncesi getiri oranından karşılaştırma ölçütünün getiri oranının çıkarılması sonucu bulunacak pozitif yada negatif yüzdesel değerdir.

Nispi Getiri=[Getiri-Karşılaştırma Ölçütü Getirisi]

Yukarıdaki tanımlamalar baz alınarak yapılan hesaplamalar sonunca, 1 Ocak-31 Aralık 2024 döneminde aşağıdaki getiri oranları oluşmuştur:

Fon'un Getirisi:	26,74 %
Karşılaştırma Ölçütü Getirisi:	27,96 %
Nispi Getiri:	1,21%

- 2) Fon portföy yönetim şirketi Albaraka Portföy Yönetimi A.Ş olup Albaraka Türk Katılım Bankası A.Ş.'nin % 100 oranında payı bulunmaktadır. Katılım Emeklilik ve Hayat A.Ş.'ye ait 5 adet emeklilik yatırım fonu, Albaraka Portföy Yönetimi A.Ş.'ye ait 17 adet menkul kıymet yatırım, 19 adet gayrimenkul yatırım, 29 adet girişim sermayesi yatırım fonunun yönetimini gerçekleştirmektedir. Yönetilen toplam portföy büyüklüğü 140.262.323.939,24 TL'dir.
- 3) Fon portföyünün yatırım amacı, stratejisi ve yatırım riskleri "A. Tanıtıcı Bilgiler" bölümünde belirtilmiştir.
- 4) Fon 1 Ocak-31 Aralık 2024 döneminde net % 26,74 getiri sağlamıştır. Aynı dönemde Fon'un brüt getirisi aşağıdaki gibidir:

01 Ocak 2024 - 31 Aralık 2024 Döneminde Brüt Fon Getiri

Fon Net Basit Getirisi (Dönem Sonu Birim Fiyat-Dönem Başı Birim Fiyat/Dönem Başı Birim Fiyat)	26,74%	
Gerçekleşen Fon Toplam Giderleri Oranı	2,33%	*
Azami Toplam Gider Oranı	2,28%	
Kurucu Tarafından Karşılana Giderlerin Oranı	0,05%	**
Net Gider Oranı (Gerçekleşen Fon Toplam Gider Oranı – Dönem İçinde Kurucu Tarafından Karşılana Fon Giderlerinin Toplamının Oranı)	2,28%	
Brüt Getiri	29,02%	

(*) Kurucu tarafından karşılanarlarda dahil tüm fon giderlerinin ortalama net varlık değerine oranı.

(**) Azami Fon Toplam Gider Oranın aşılması nedeniyle kurucu tarafından dönem sonunu takip eden 5 iş günü içinde fona iade edilen giderlerin ortalama fon net varlık değerine oranını ifade etmektedir.

- 5) 1 Ocak-31 Aralık 2024 dönemine ait yönetim ücretleri, vergi, saklama ücretleri ve diğer faaliyet giderlerinin günlük brüt varlık değerine oranının ağırlıklı ortalaması aşağıdaki gibidir:

Toplam Giderler(TL)	32.964.974,17
Ortalama Fon Portföy Değeri (TL)	1.413.113.314,96
Toplam Giderler / Ortalama Portföy Değeri	2,33

KATILIM EMEKLİLİK VE HAYAT A.Ş.
AGRESİF KATILIM DEĞİŞKEN (DÖVİZ) EMEKLİLİK YATIRIM FONU'NA AİT
PERFORMANS SUNUŞ RAPORU

- 6) Fon'un karşılaştırma ölçütü 1 Ocak – 31 Aralık 2024 döneminde aşağıdaki gibi hesaplanmıştır:
- %90 BIST KYD Kamu Kira Sertifikaları USD(TL) Endeksi+ %10 BIST KYD 1 Aylık Kar Payı USD Endeksi
- 7) Emeklilik yatırım fonlarının portföy işletmesinden doğan kazançları kurumlar vergisi ve stopajdan muaftır. Ayrıca 31 Aralık 2004 tarihli 5281 sayılı Kanun'la Gelir Vergisi Kanunu'na eklenen Geçici 67. madde çerçevesinde, emeklilik yatırım fonlarının taraf olduğu yatırım işlemlerinden elde edilen kazançlar üzerinden de tevkifat yapılmaz.
- 8) Yönetim ücretleri, vergi saklama ücretleri ve diğer faaliyet giderlerinin ortalama fon portföy değerine oranı Dipnot 5'te açıklanmıştır. Dönemin faaliyet giderlerinin dağılımı ise aşağıdaki gibidir:

Yönetmelik (*) Madde-19 Uyarınca Yapılan Faaliyet Giderleri	1 Ocak – 31 Aralık 2024
Yönetim Ücreti	32.066.319,28
Komisyona ve Diğer İşlem Ücretleri	146.742,76
Saklama Ücreti	282.531,07
Kurul Ücretleri	11.127,80
Denetim Ücretleri	36.227,52
Esas Faaliyetlerden Diğer Giderler	422.025,74
Toplam Giderler	32.964.974,17

- (*) 13 Mart 2013 tarih ve 28586 sayılı Resmi Gazete'de yayımlanarak yürürlüğe giren "Emeklilik Yatırım Fonlarının Kuruluş ve Faaliyetlerine İlişkin Esaslar Hakkında Yönetmelik"

D. İLAVE BİLGİ ve AÇIKLAMALAR

- 1) 01 Ocak- 31 Aralık 2024 Fon'un Bilgi Rasyosu %0,2285 olarak gerçekleşmiştir. Bilgi Rasyosu, riske göre düzeltilmiş getiri ölçümünde kullanılır. Performans Ölçütü (Benchmark) getirisi üzerindeki portföy getirisinin, portföyün volatilitesine (oynaklığına) oranı olarak hesaplanır. Portföy yöneticisinin performans ölçütü üzerinde sağladığı getiriyi ölçer. Bilgi rasyosunun aynı zamanda portföy yöneticisinin tutarlılık/istikrar derecesini de gösterdiği kabul edilir. Pozitif ve yüksek Bilgi Rasyosu iyi kabul edilir.
- 2) 2024 yılında döviz cinsi kamu ihraçlı kira sertifikalarına ve döviz cinsi özel sektör kira sertifikalarına ve az miktarda döviz cinsi katılma hesaplarına, özel sektör kira sertifikalarına ve döviz cinsi yatırım fonuna yatırım yapan fon %26,74 performans göstermiştir. Fonun az miktarda yatırım yaptığı katılma hesaplarındaki döviz cinsi kar payı oranlarında bankalar arası fark göstermekle beraber ortalama %1,50-%3,50 aralığında seyretmiştir.