

Yatırımcı Bilgi Formu

Bu form, bu Fon ile ilgili temel bilgileri ve Fon'a yatırım yapmaktan kaynaklanan riskleri içerecek şekilde sermaye piyasası mevzuatı uyarınca hazırlanmıştır. Bu form, bir satış ya da pazarlama dokümanı değildir. Fon hakkındaki temel bilgileri edinmek ve fona ilişkin temel riskleri anlayabilmek için Fon'a yatırım yapmaya karar vermeden önce bu formu okumanız tavsiye edilir.

Rota Portföy Dokuzuncu Hisse Senedi Serbest Fon (Hisse Senedi Yoğun Fon)

ISIN KODU: TRYROTP00349

İhraç tarihi: 18/07/2024

Fon Hakkında

Bu fon, bir serbest fondur ve bu formda belirlenen risk profilindeki yatırımcılara yöneliktir. Fon portföyü Rota Portföy Yönetimi A.Ş. tarafından yönetilmektedir.

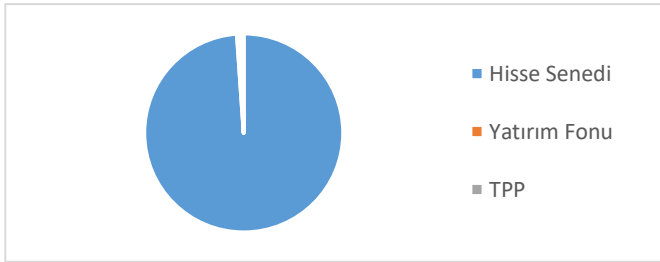
Yatırım Amacı ve Politikası

Fonun yatırım amacı, Fon toplam değerinin en az %80'i devamlı olarak BIST'te işlem gören ortaklık paylarına ve bu paylardan oluşan endeksleri III-52.2 sayılı Borsa Yatırım Fonlarına İlişkin Esaslar Tebliği'nin (BYF Tebliği) 5. maddesinin dördüncü fıkrasının (a) bendi kapsamında takip etmek üzere kurulan borsa yatırım fonları katılma paylarına yatırmaktır.

- Fon portföyüne ağırlıklı olarak hisse senedi dahil edilir ve fonun eşik değeri %95 BIST 100 Getiri Endeksi + %5 BIST-KYD Repo (Brüt) Endeksi'dir.
- Fon portföyüne riskten korunma ve/veya yatırım amacıyla türev araçlar alınabilir.
- Yatırım yapılacak varlıkların belirlenmesinde Rota Portföy Yönetimi A.Ş. yetkilidir.

Portföy Dağılımı (18.04.2025 tarihi itibarıyla)

Portföy dağılımı aşağıdaki gibidir.



Alım Satım ve Vergileme Esasları

- Fon katılma payları günlük olarak alınıp satılır.
- Fon katılma payı alım satımının yapılacağı para birimi TL'dir.
- Yatırımcıların, BIST Pay Piyasası'nın açık olduğu günlerde saat 13.30'a kadar verdikleri katılma payı alım talimatları, talimatın verilmesini takip eden ilk hesaplamada bulunulacak pay fiyatı üzerinden takip eden iş günü gerçekleştirilir.
- Yatırımcıların, BIST Pay Piyasası'nın açık olduğu günlerde saat 13.30'a kadar verdikleri katılma payı satım talimatları, talimatın verilmesini takip eden ilk hesaplamada bulunulacak pay fiyatı üzerinden takip

eden ikinci iş günü gerçekleştirilir.

- Gerçek kişilerin fon katılma payı alım satım kazancı %0; tüzel kişilerin fon katılma payı alım satım kazancı %0 oranında stopaja tabidir. Bu konudaki istisnalar ve diğer detaylar için ise formun "Önemli Bilgiler" bölümü incelenmelidir.
- Fon katılma payları, portföy yönetim şirketleri ve yatırım kuruluşları aracılığıyla Türkiye Elektronik Fon Dağıtım Platformu üzerinden alınıp satılır.

Risk ve Getiri Profili

Düşük Risk
Potansiyel Düşük Getiri

Yüksek risk
Potansiyel Yüksek Getiri

1	2	3	4	5	6	7
---	---	---	---	---	---	---

- Belirtilen risk değeri Fon'un geçmiş performansına göre belirlenmiştir ve Fon'un gelecekteki risk profiline ilişkin güvenilir bir gösterge olmayabilir.
- Risk değeri zaman içinde değişebilir.
- En düşük risk değeri dahi, bu Fon'a yapılan yatırımın hiçbir risk taşımadığı anlamına gelmez.
- Fon'un belirtilen risk değerine sahip olma gerekçeleri: Fon stratejisi doğrultusunda yatırım yapması beklenen enstrümanlarda fiyat volatilitésinin yüksek olması sebebiyle yüksek bir risk değerine sahiptir.
- Risk değeri önemli riskleri kapsamakla birlikte; kredi riski, likidite riski, karşı taraf riski, operasyonel risk, türev araç kullanımından kaynaklanan riskler ile piyasalardaki olağanüstü durumlardan kaynaklanabilecek riskleri içermez. Fonun maruz kalacağı temel risklere ilişkin açıklamalar aşağıda yer almaktadır.

Fon'un Maruz Kalacağı Temel Riskler

Fonun maruz kalabileceği temel riskler; Piyasa Riski, Karşı Taraf Riski, Likidite Riski, Kaldıraç Yaratan İşlem Riski, Operasyonel Risk, Yoğunlaşma Riski, Korelasyon Riski, Yasal Risk, İhraççı Riski, Açığa Satış Riski, Etik Risk, Baz Riski, Teminat Riski, Opsiyon Duyarlılık Riskleri, Yapılandırılmış Yatırım/Borçlanma Araçları Riskleridir.

Ücret, Gider ve Komisyon Bilgileri

Aşağıdaki tabloda yer alan ücret, gider ve komisyonlar Fon'un getirisini doğrudan etkiler. Tablonun (A) bölümünde yer alan tutarlar Fon'un toplam gider sınırı

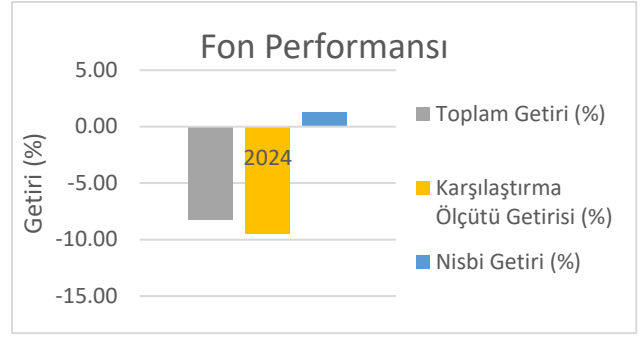
kapsamında bir hesap dönemi boyunca Fon'dan tahsil edilmektedir.

A) Fon'dan karşılanan giderler	%
Yönetim ücreti (yıllık) - Kurucu %65-35 - Fon Dağıtım Kuruluşu %35-65 (Dağıtıcı kuruluşa ödenen tutar, dağıtıcı kuruluş aracılığıyla satılan Fon tutarı dikkate alınarak hesaplanır.)	2,00
Saklama ücreti	0,06
Diğer giderler (Tahmini)	1,00

Fon'un Geçmiş Performansı

- Fon'un geçmiş performansı, gelecek dönem performansı için bir gösterge olamaz.

Yıl	Toplam Getiri (%)	Karşılaştırma Ölçütü Getirisi (%)	Nisbi Getiri (%)
2024	-8.26	-9.51	1.25



-Fon performansının hesaplamasında birim pay değeri esas alınmıştır.

-Fon paylarının satışına 18/07/2024 tarihinde başlanmıştır.

Önemli Bilgiler

Fon, Rota Portföy Yönetimi A.Ş.'nin kurucusu olduğu Rota Portföy Yönetimi A.Ş. Serbest Şemsiye Fon'a bağlıdır.

Portföy saklayıcısı Türkiye İş Bankası A.Ş.'dir.

Fon hakkında daha fazla bilgiye, izahnameye, içtüzüğe, performans sunum raporuna, yıllık rapor ile finansal tablolara <http://www.kap.gov.tr/> ve www.rotaportfoy.com.tr adresinden ulaşılabilir.

Fon izahnamesi <http://www.kap.gov.tr/> ve www.rotaportfoy.com.tr'de yayımlanmıştır. Bu husus 12.07.2024 tarihinde ticaret siciline tescil ettirilmiştir.

Fon katılma payı fiyatı www.rotaportfoy.com.tr'da ilan edilir.

Fon, T.C. vergi düzenlemelerine tâbidir.

* Fonun tabi olduğu vergi düzenlemeleri ile ilgili Bakanlar Kurulu kararına <http://www.resmigazete.gov.tr/eskiler/2006/07/20060723-7.htm> adreslerinden ulaşılabilir.

Rota PYS'nin, bu formla ilgili sorumluluğu, formdaki yanıltıcı, yanlış ve izahname ile tutarlı olmayan bilgiler ile sınırlıdır.

Şemsiye Fon'a bağlı her bir fonun tüm varlık ve yükümlülükleri birbirinden ayrıdır.

Fon ve Rota PYS, Türkiye'de yetkilendirilmiş olup, Sermaye Piyasası Kurulu'nun gözetimine ve denetimine tâbidir.

Bu form, 21/04/2025 tarihi itibarıyla günceldir.